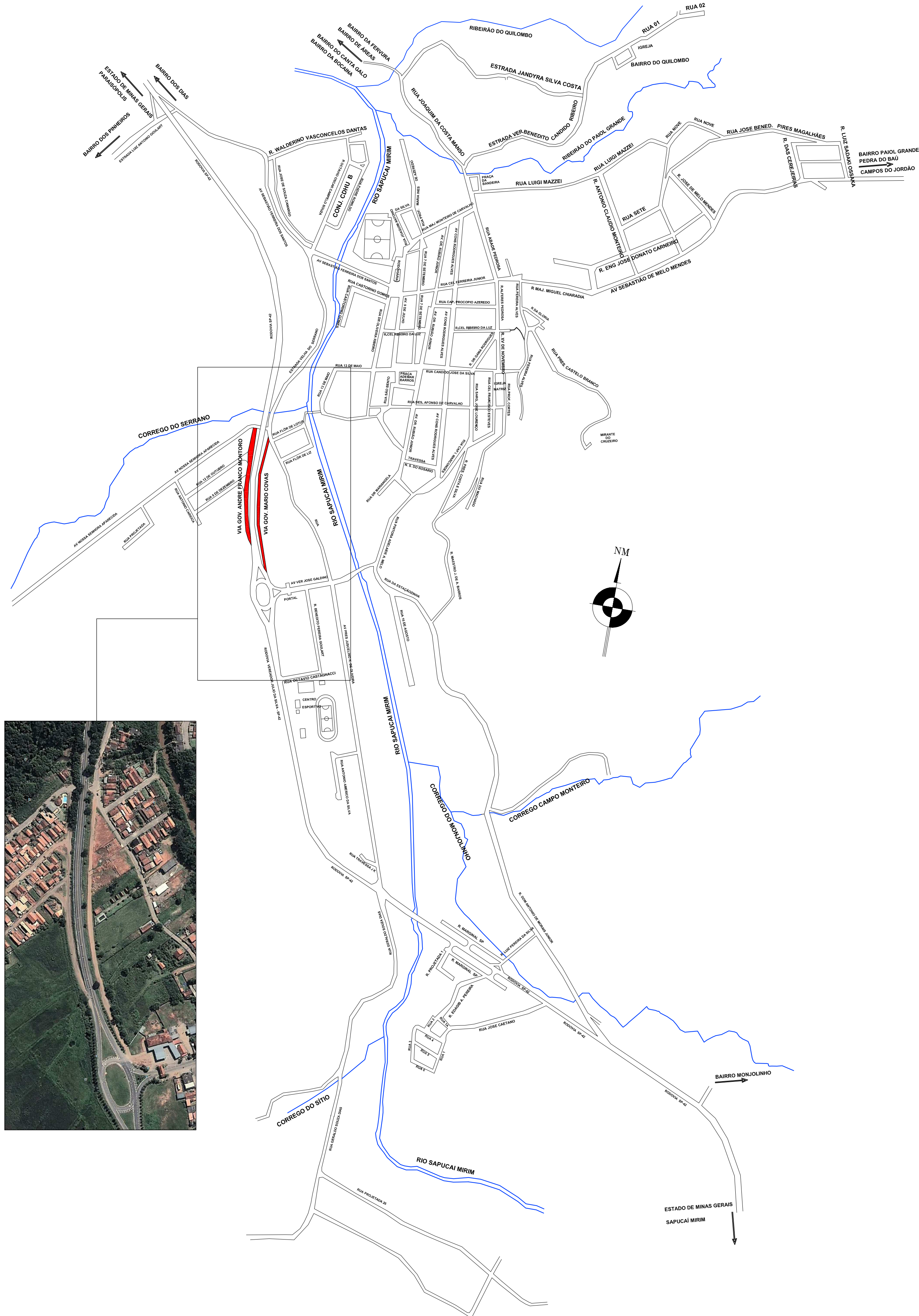
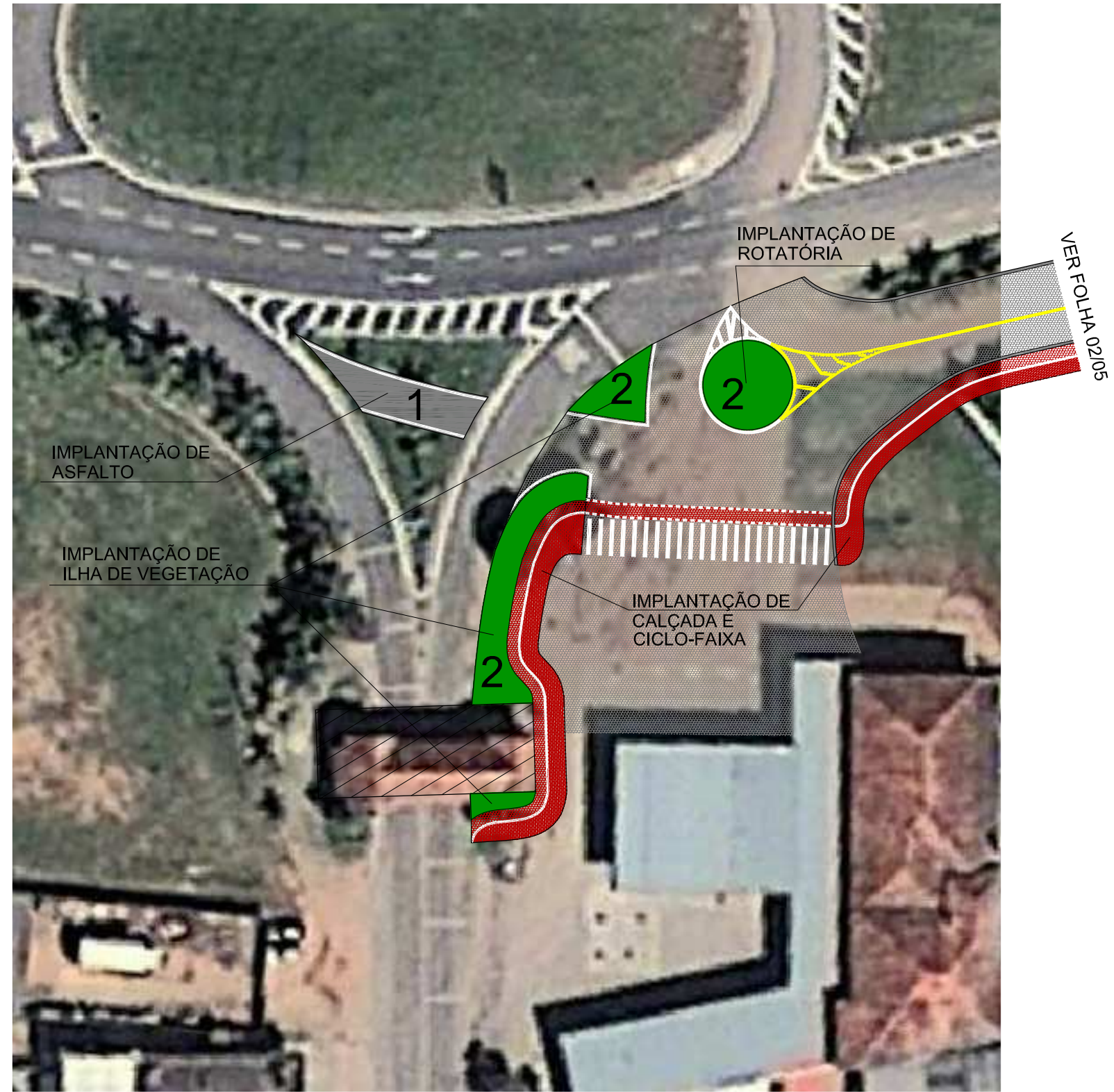
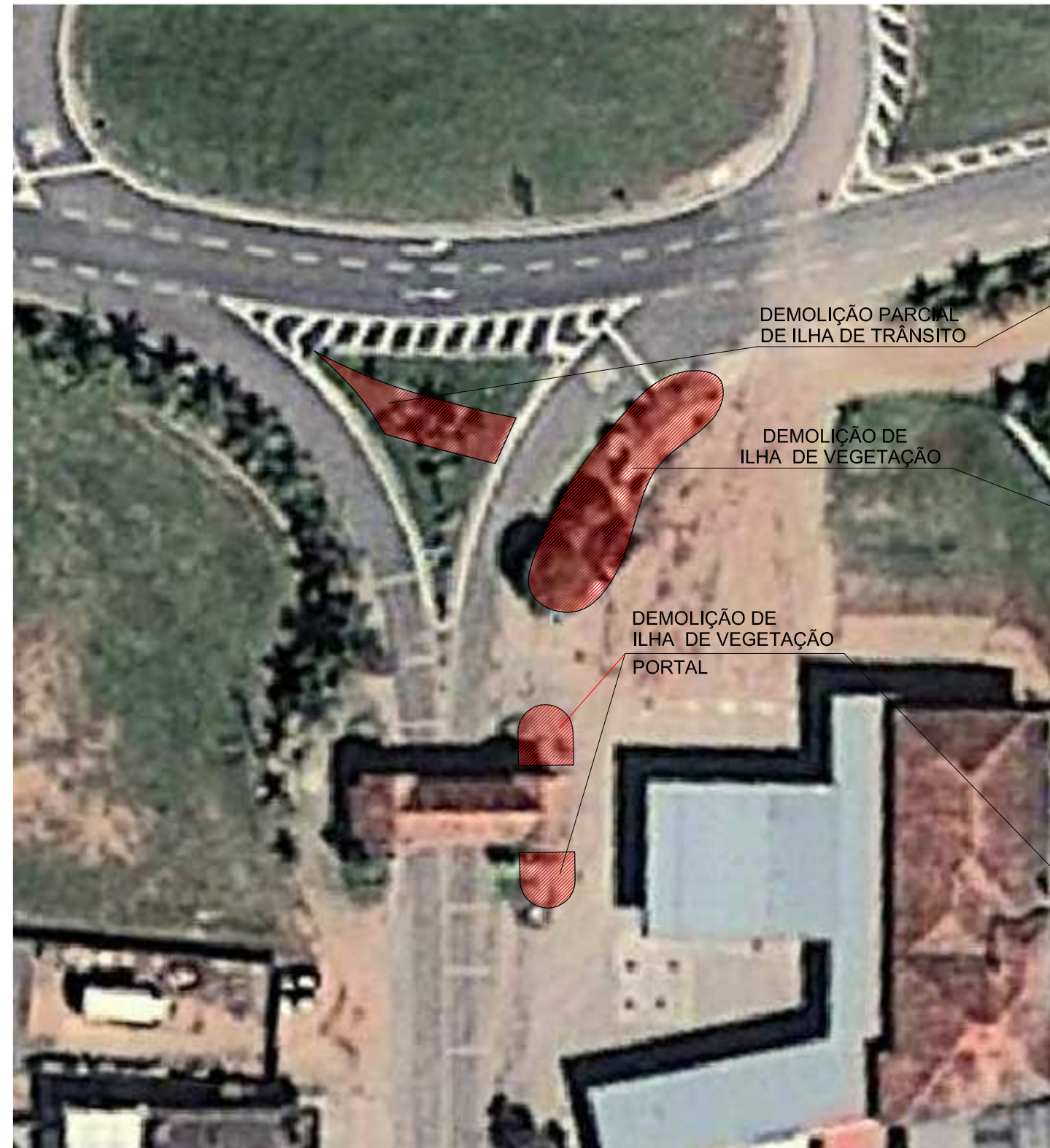


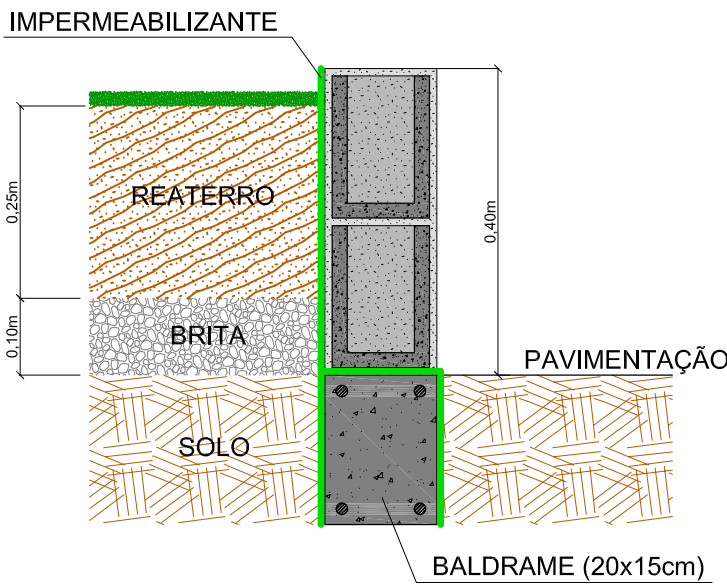
1 PLANTA DE LOCALIZAÇÃO
SEM ESCALA



2 DEMOLIÇÕES E CONSTRUÇÕES
SEM ESCALA

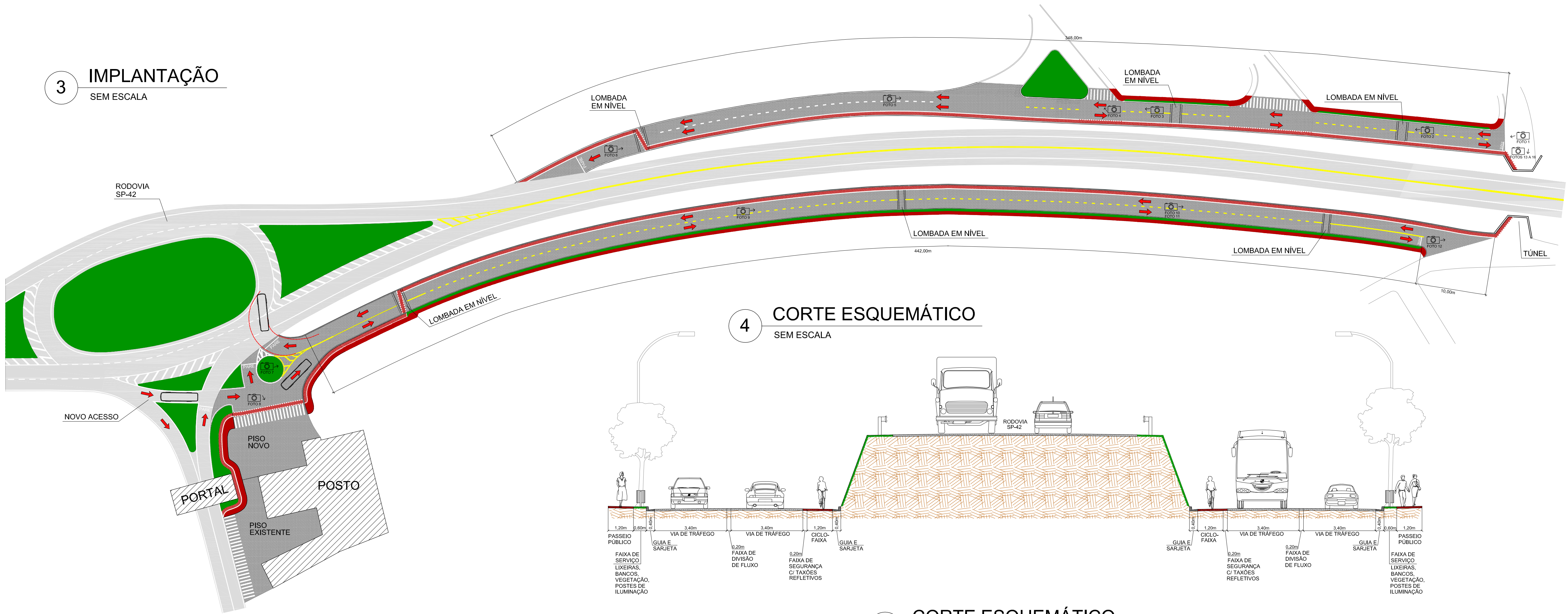


- NOTA:
- 1 IMPLANTAÇÃO DE 93m² DE ASFALTO:
CAMADA DE CBUQ DE 0,04m DE ALTURA
CAMADA DE BLINDER DE 0,02m DE ALTURA
ABERTURA DE CAIXA DE 0,40m
CAMADA DE BICA CORRIDA DE 0,26m DE ALTURA
CAMADA DE BRITA GRADUADA DE 0,08m DE ALTURA
(ver corte esquemático na folha 02/05 - ITEM 6.1)
 - 2 OBJETOS A CONSTRUIR DO ITEM 3:
CANTEIRO DE VEGETAÇÃO;
ILHA DE TRÂNSITO;
ROTATÓRIA;
SEGUIR DETALHE CONSTRUTIVO ESQUEMÁTICO ABAIXO:

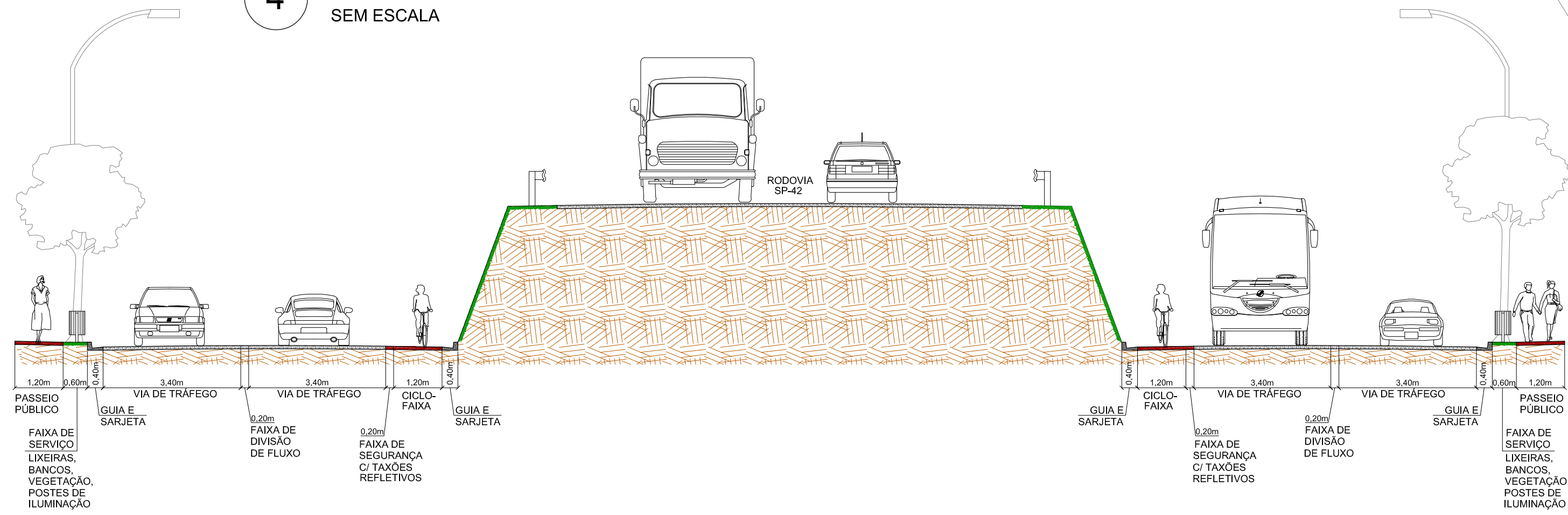


Título: Infraestrutura - Pavimentação das Vias Gov. Mário Covas e Gov. André Franco Montoro			Folha: 01/05	
Objetivo: Planta de Localização, Demolições e Construções				
Imóvel: Via Perimetral Gov. Mário Covas e Via Perimetral Gov. André Franco Montoro				
Interessado: P. M. São Bento do Sapucaí	Localidade: São Bento do Sapucaí - SP	Data: Janeiro / 2014	Escala: Indicadas	
Prefeito: ILDEFONSO MENDES NETO				
Responsável Técnico: ENG. GILSON L. O. SANTOS CREA Nº 5062053958 ART Nº 9222122014-0735846			Autor do Projeto: ENG. GILSON L. O. SANTOS CREA Nº 5062053958 ART Nº 9222122014-0735846	
Assunto: Infraestrutura - Pavimentação das Vias Gov. Mário Covas e Gov. André Franco Montoro				
Local: Via Perimetral Gov. Mário Covas e Via Perimetral Gov. André Franco Montoro São Bento do Sapucaí - SP				
Etapas: Planta de Localização, Demolições e Construções			Desenho: Filipe A. Teixeira	Escala: Indicadas
			Data: Jan/2014	Rev: 00
			Folha: 01/05	

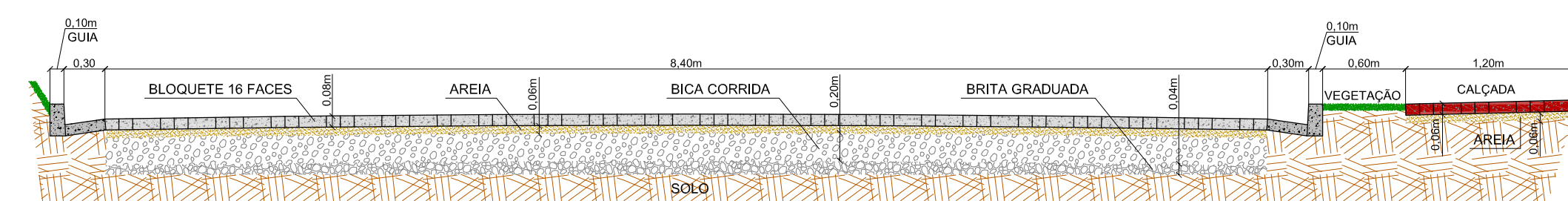
3 IMPLANTAÇÃO
SEM ESCALA



4 CORTE ESQUEMÁTICO
SEM ESCALA

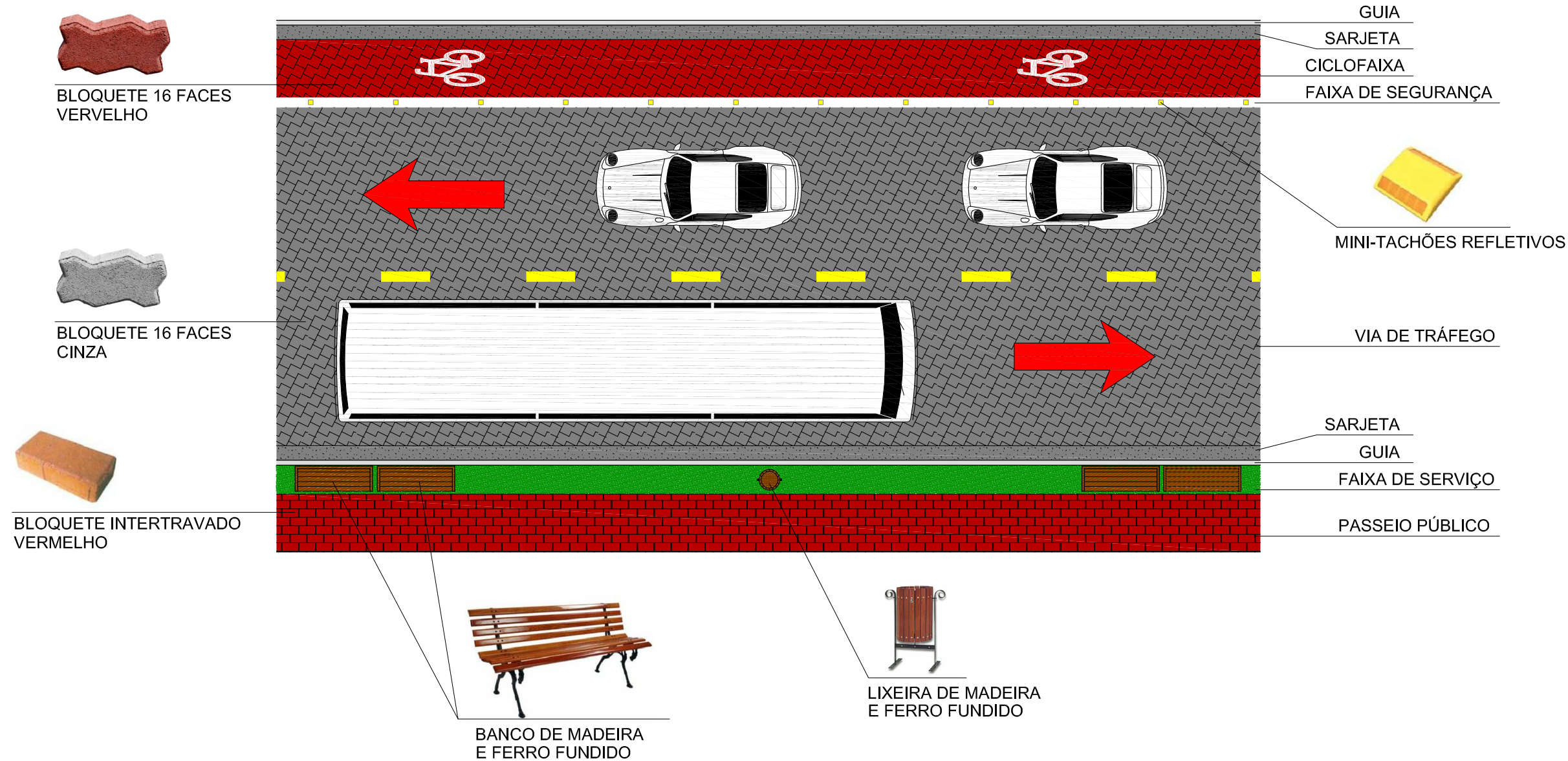


6 CORTE ESQUEMÁTICO
SEM ESCALA

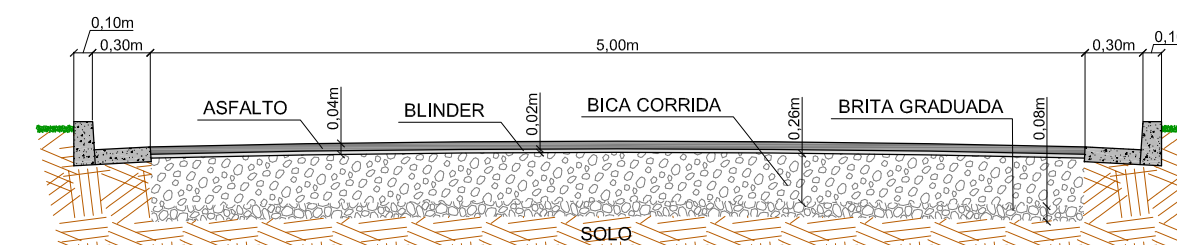


OBS: CORTE ESQUEMÁTICO DA ABERTURA DE CAIXA DE 40cm E EXECUÇÃO DA VIA DE TRÁFEGO

5 DETALHE TIPO
SEM ESCALA

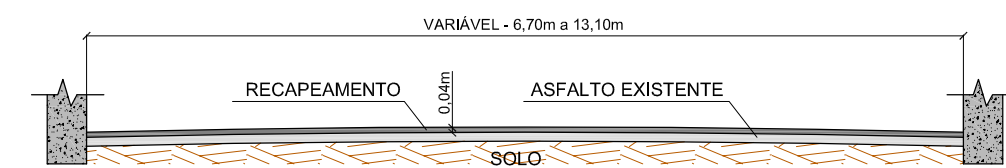


6.1 CORTE ESQUEMÁTICO
SEM ESCALA




OBS: CORTE ESQUEMÁTICO DA EXECUÇÃO DO NOVO ACESSO

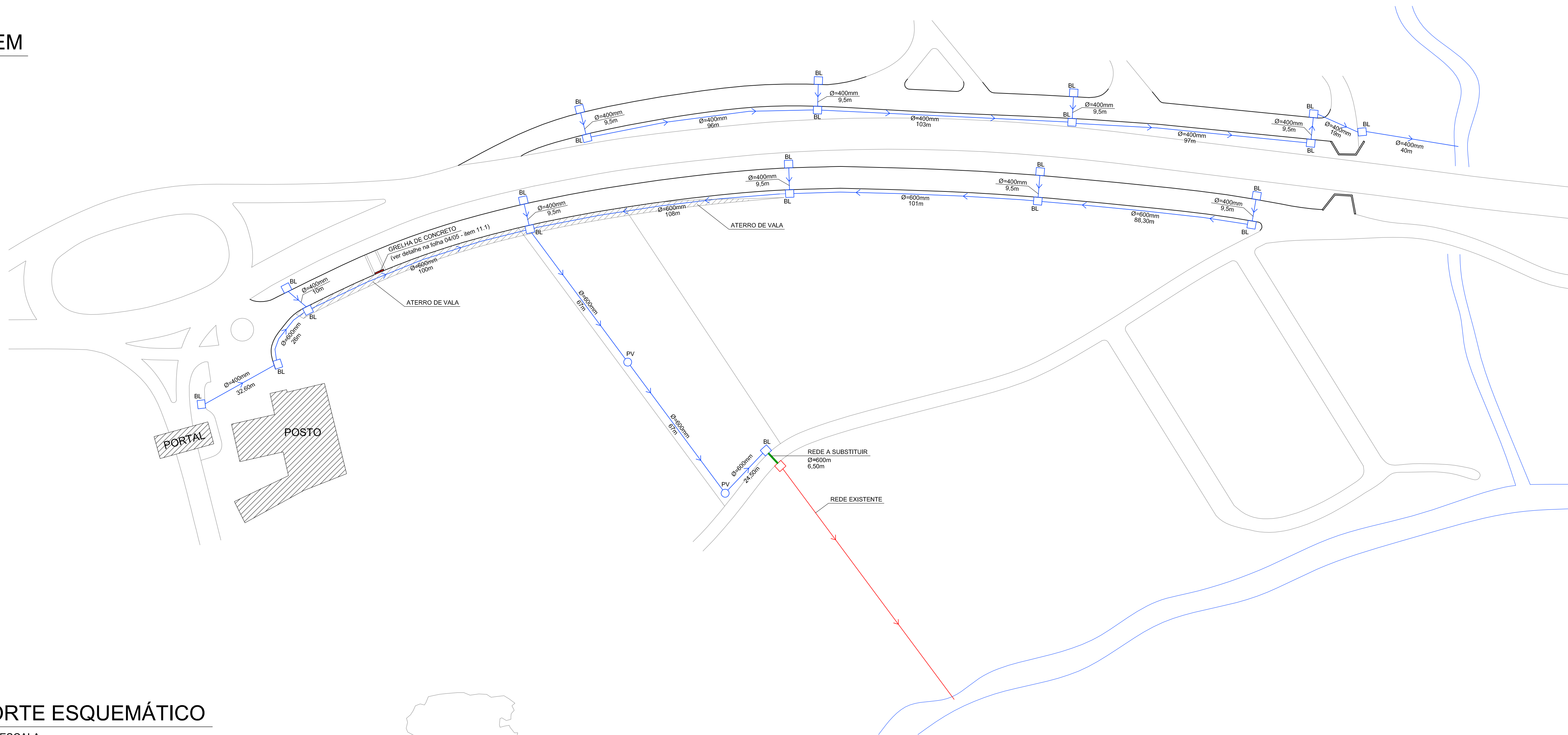
6.2 CORTE ESQUEMÁTICO
SEM ESCALA



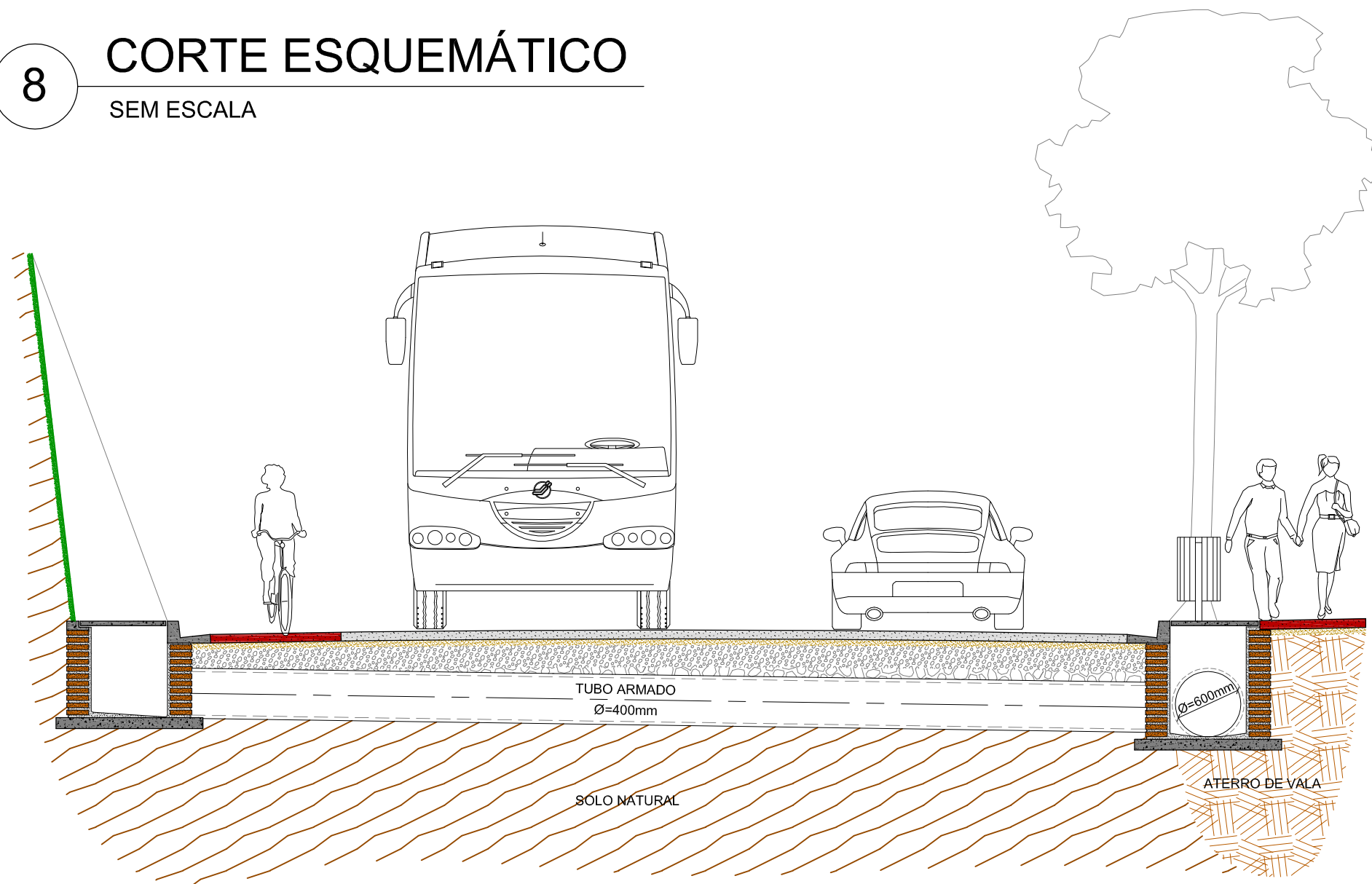
OBS: CORTE ESQUEMÁTICO DO RECAPEAMENTO DO ASFALTO DO TÚNEL

Título: Infraestrutura – Pavimentação das Vias Gov. Mário Covas e Gov. André Franco Montoro			Folha: 02/05		 <div>Prefeitura Municipal da Estância Climática de São Bento do Sapucaí Paço Municipal Professor Miguel Realde Av. Sebastião de Mello Mendes, 511 - Bairro Santa Terezinha São Bento do Sapucaí - SP CEP 12490-000 Fone 12 3931-6110 www.saobentodosapucaí.sp.gov.br engenharia@saobentodosapucaí.sp.gov.br</div>		
Objetivo: Planta Baixa, Cortes Esquemáticos e Layout			Assunto: Infraestrutura – Pavimentação das Vias Gov. Mário Covas e Gov. André Franco Montoro				
Imóvel: Via Perimetral Gov. Mário Covas e Via Perimetral Gov. André Franco Montoro			Local: Via Perimetral Gov. Mário Covas e Via Perimetral Gov. André Franco Montoro São Bento do Sapucaí – SP				
Interessado: P. M. São Bento do Sapucaí		Localidade: São Bento do Sapucaí – SP	Data: Janeiro / 2014	Escala: Indicadas			
Prefeito: ILDEFONSO MENDES NETO		Responsável Técnico: ENG. GILSON L. O. SANTOS CREA Nº 5062053958 ART Nº 92221220140735846	Autor do Projeto: ENG. GILSON L. O. SANTOS CREA Nº 5062053958 ART Nº 92221220140735846		Etapas: Planta Baixa, Cortes Esquemáticos e Layout	Desenho: Filipe A. Teixeira	Escala: Indicadas
				Data: Jan/2014	Rev: 00	Folha: 02/05	

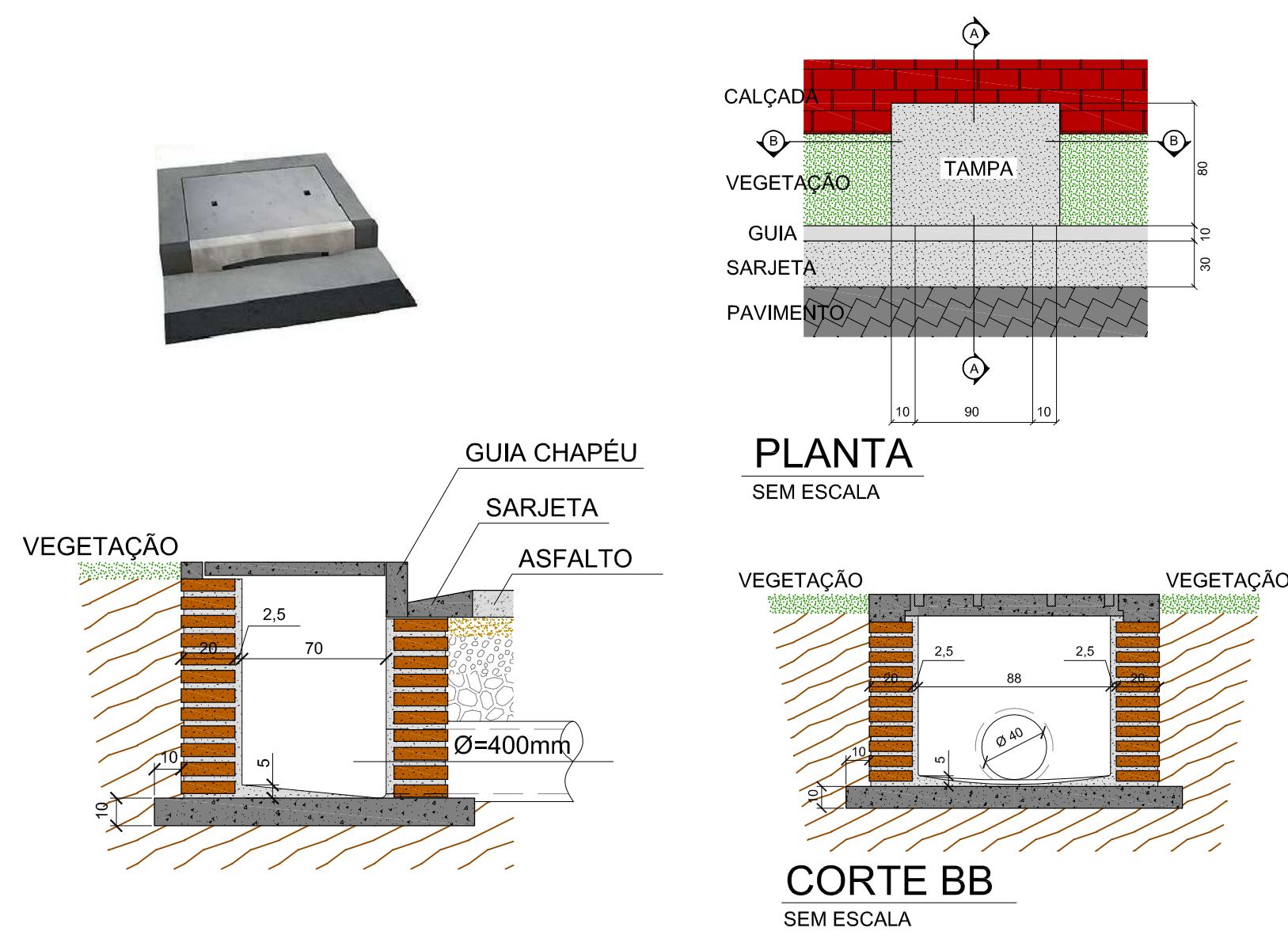
7 DRENAGEM
SEM ESCALA



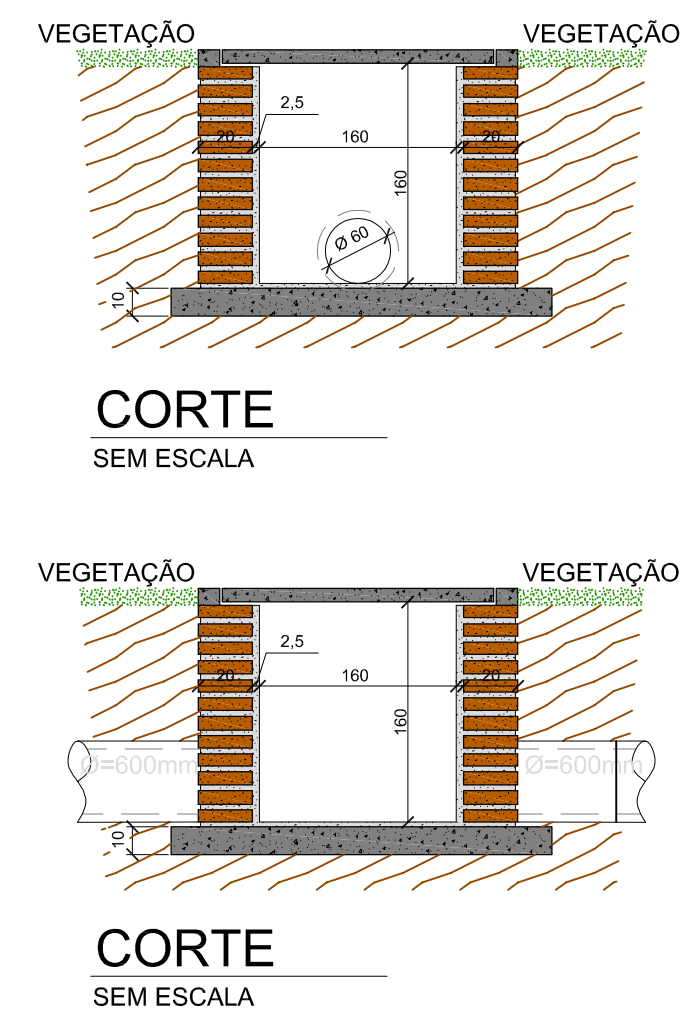
8 CORTE ESQUEMÁTICO
SEM ESCALA



9 DETALHAMENTO
CAIXAS DE ÁGUAS PLUVIAIS
SEM ESCALA



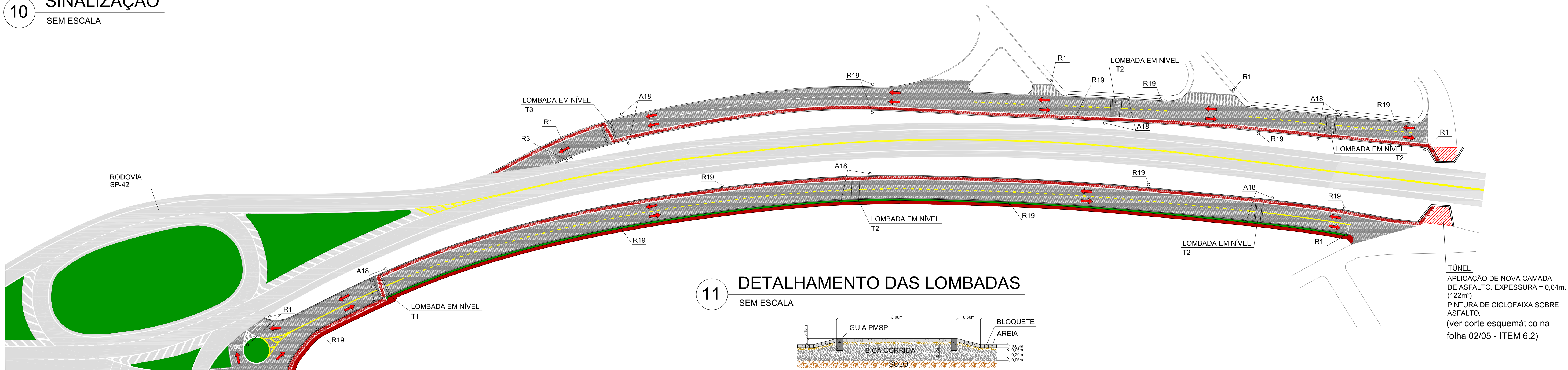
9.1 DETALHAMENTO
POÇO DE VISITA
SEM ESCALA



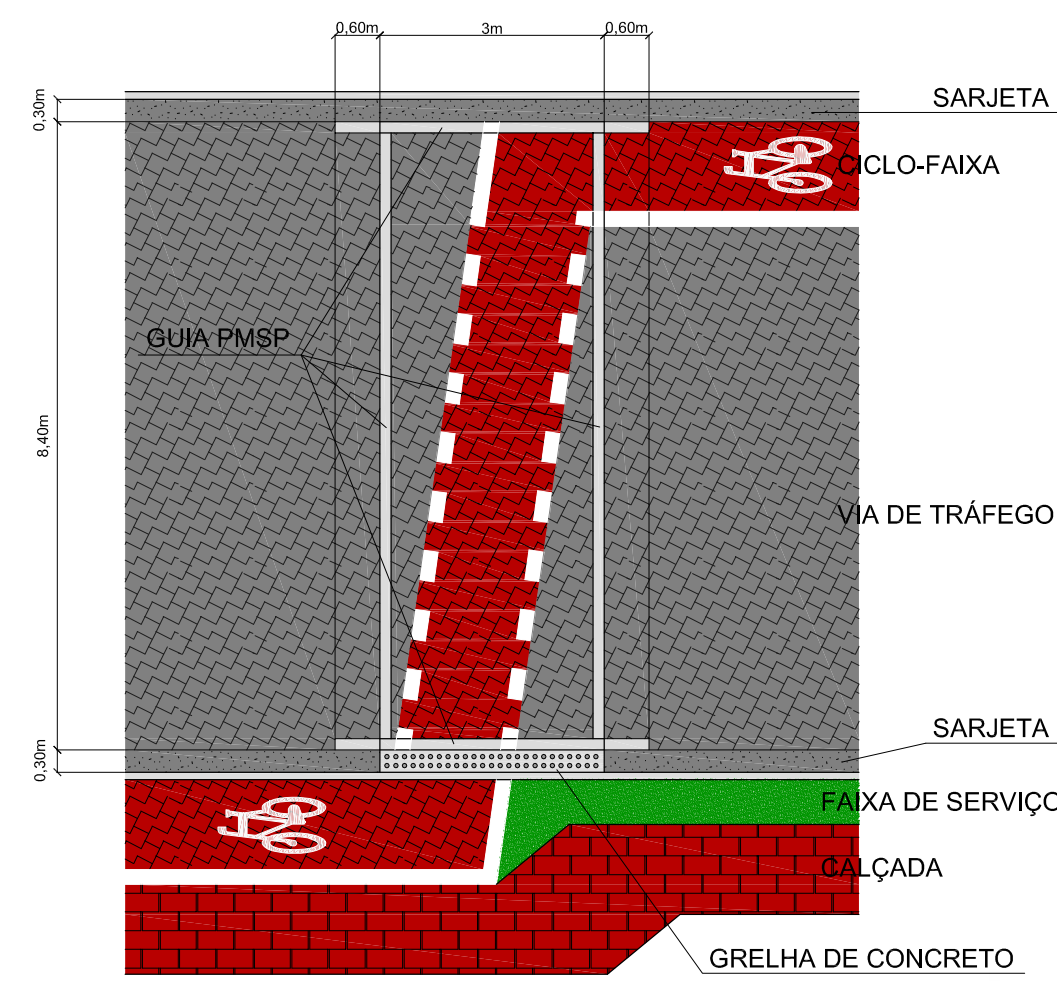
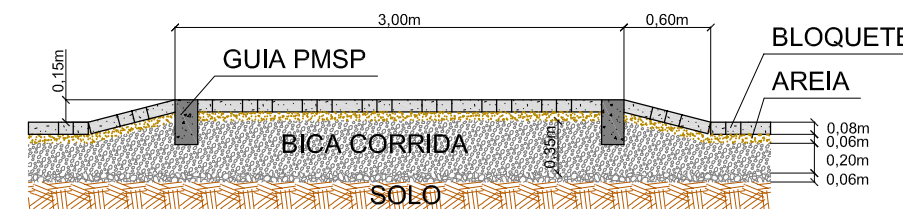
QUANTITATIVO:

DESCRIÇÃO	QUANTIDADE
TUBO DE CONCRETO (PA-1) Ø 400mm	137,60 m
TUBO DE CONCRETO (PS-1) Ø 400mm	336 m
TUBO DE CONCRETO (PA-1) Ø 600mm	589 m
BOCA DE LOBO	22 un.
GRELHA EM CONCRETO PRÉ-MOLDADO	04 un.
POÇO DE VISITA	02 un.

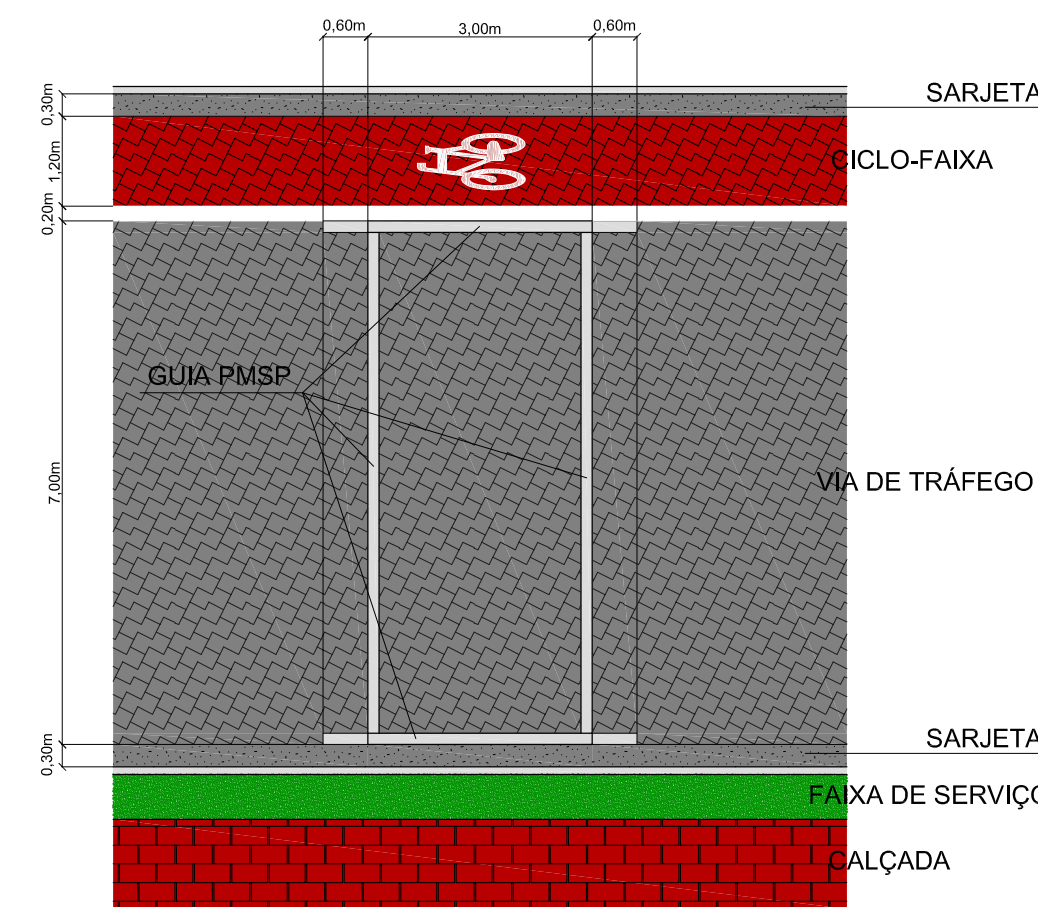
Título: Infraestrutura - Pavimentação das Vias Gov. Mário Covas e Gov. André Franco Montoro			Folha: 03/05		 <div>Prefeitura Municipal da Estância Climática de São Bento do Sapucaí Paço Municipal Professor Miguel Realde Av. Sebastião de Mello Mendes, 511 - Bairro Santa Terézinha São Bento do Sapucaí - SP CEP 12490-000 Fone 12 3931-6110 www.saobentodosapucaí.sp.gov.br engenharia@saobentodosapucaí.sp.gov.br</div>
Objetivo: Drenagem e Cortes Esquemáticos					
Imóvel: Via Perimetral Gov. Mário Covas e Via Perimetral Gov. André Franco Montoro					
Assunto: Infraestrutura - Pavimentação das Vias Gov. Mário Covas e Gov. André Franco Montoro					
Interessado: P. M. São Bento do Sapucaí		Localidade: São Bento do Sapucaí - SP	Data: Janeiro / 2014	Escala: Indicadas	<div>Local: Via Perimetral Gov. Mário Covas e Via Perimetral Gov. André Franco Montoro São Bento do Sapucaí - SP</div> <div>Etapas: Drenagem e Cortes Esquemáticos</div> <div>Desenho: Filipe A. Teixeira</div> <div>Data: Jan/2014</div> <div>Rev: 00</div> <div>Folha: 03/05</div>
Prefeito: ILDEFONSO MENDES NETO		Responsável Técnico: ENG. GILSON L. O. SANTOS CREA Nº 5062053958 ART Nº 9222122014.0735846	Autor do Projeto: ENG. GILSON L. O. SANTOS CREA Nº 5062053958 ART Nº 9222122014.0735846		



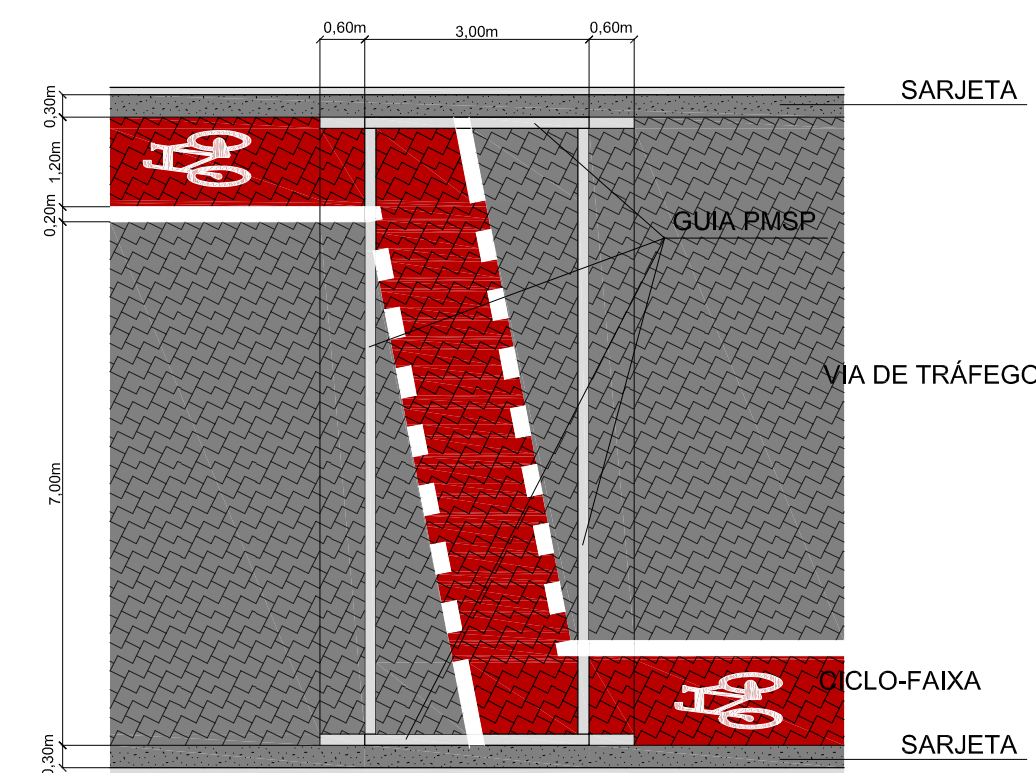
11 DETALHAMENTO DAS LOMBADAS SEM ESCALA



11.1 LOMBADA T1 SEM ESCALA



11.2 LOMBADA T2 ESCALA

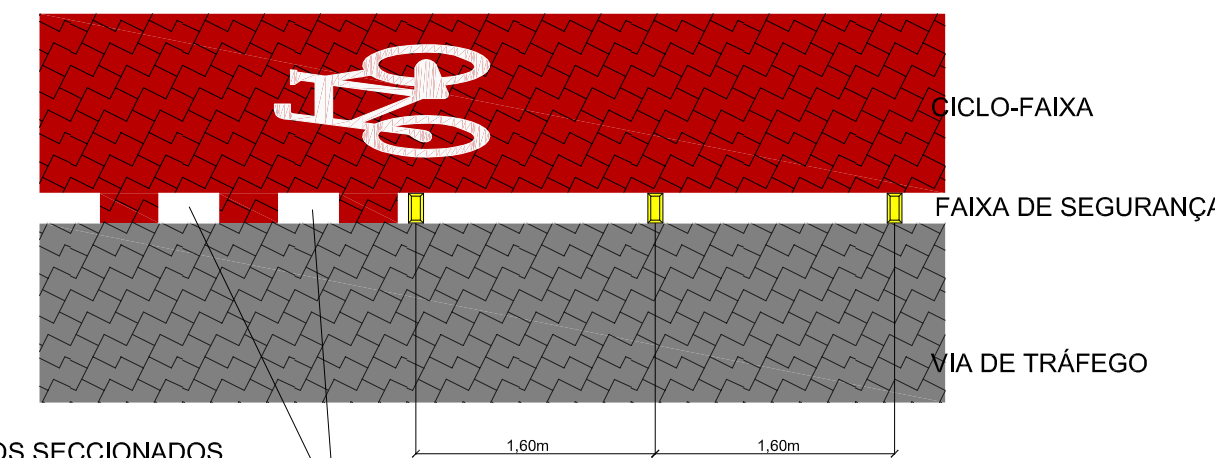


11.3 LOMBADA T3 ESCALA

12 ESPAÇAMENTO DOS MINI-TACHÕES SEM ESCALA



MINI-TACHÃO BIDIRECIONAL (20x10x05 cm)



NOS TRECHOS SECCIONADOS NÃO IMPLANTAR OS MINI-TACHÕES

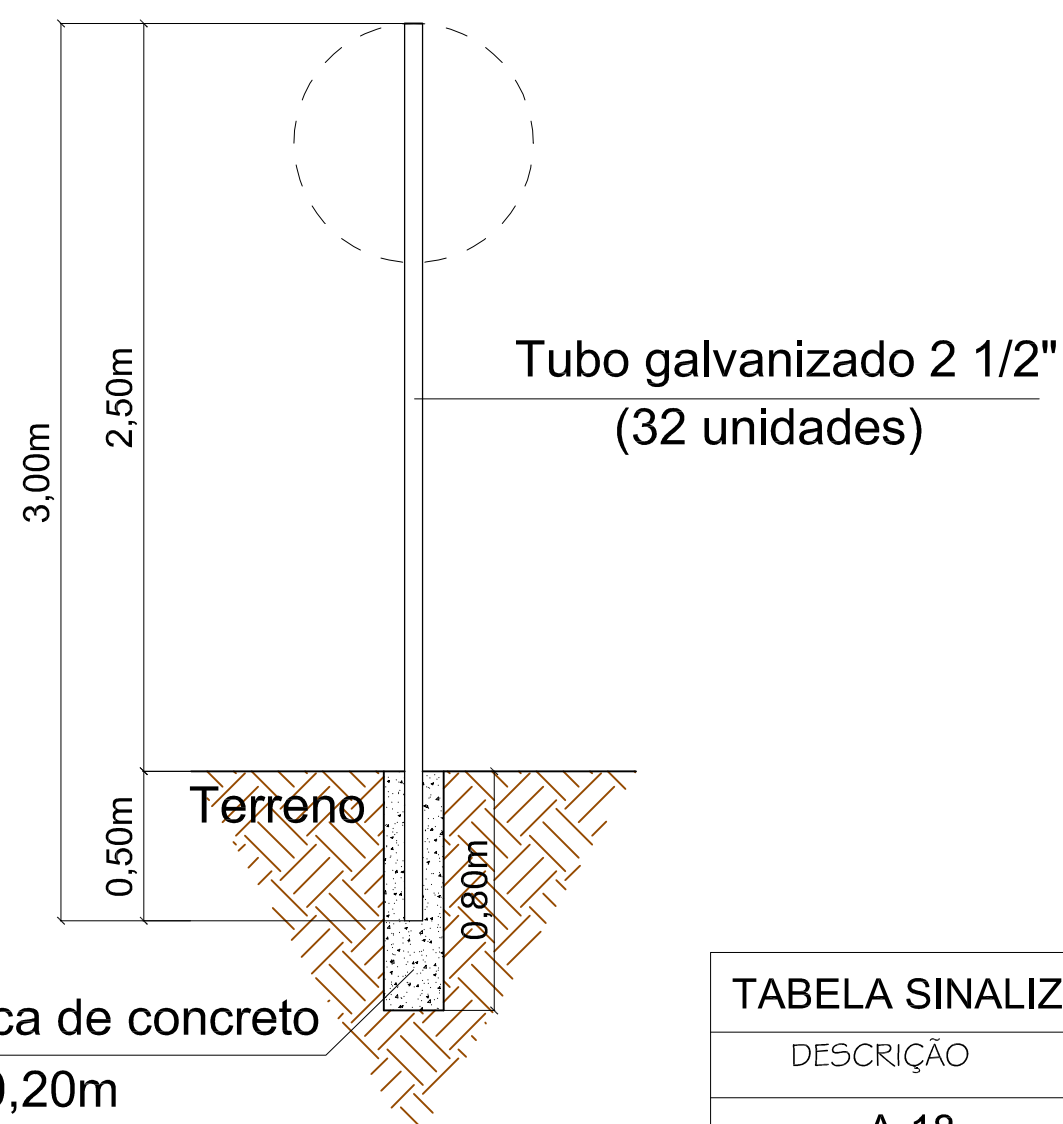


TABELA SINALIZAÇÃO - PLACAS	
DESCRIÇÃO	QUANTIDADE
A-18	12 UND.
R-1	07 UND.
R-3	01 UND.
R-19	12 UND.



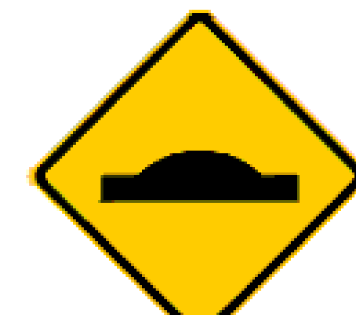
Velocidade Máxima Permitida (R-19)



R-1 PARADA OBRIGATORIA



R-3 SENTIDO PROIBIDO



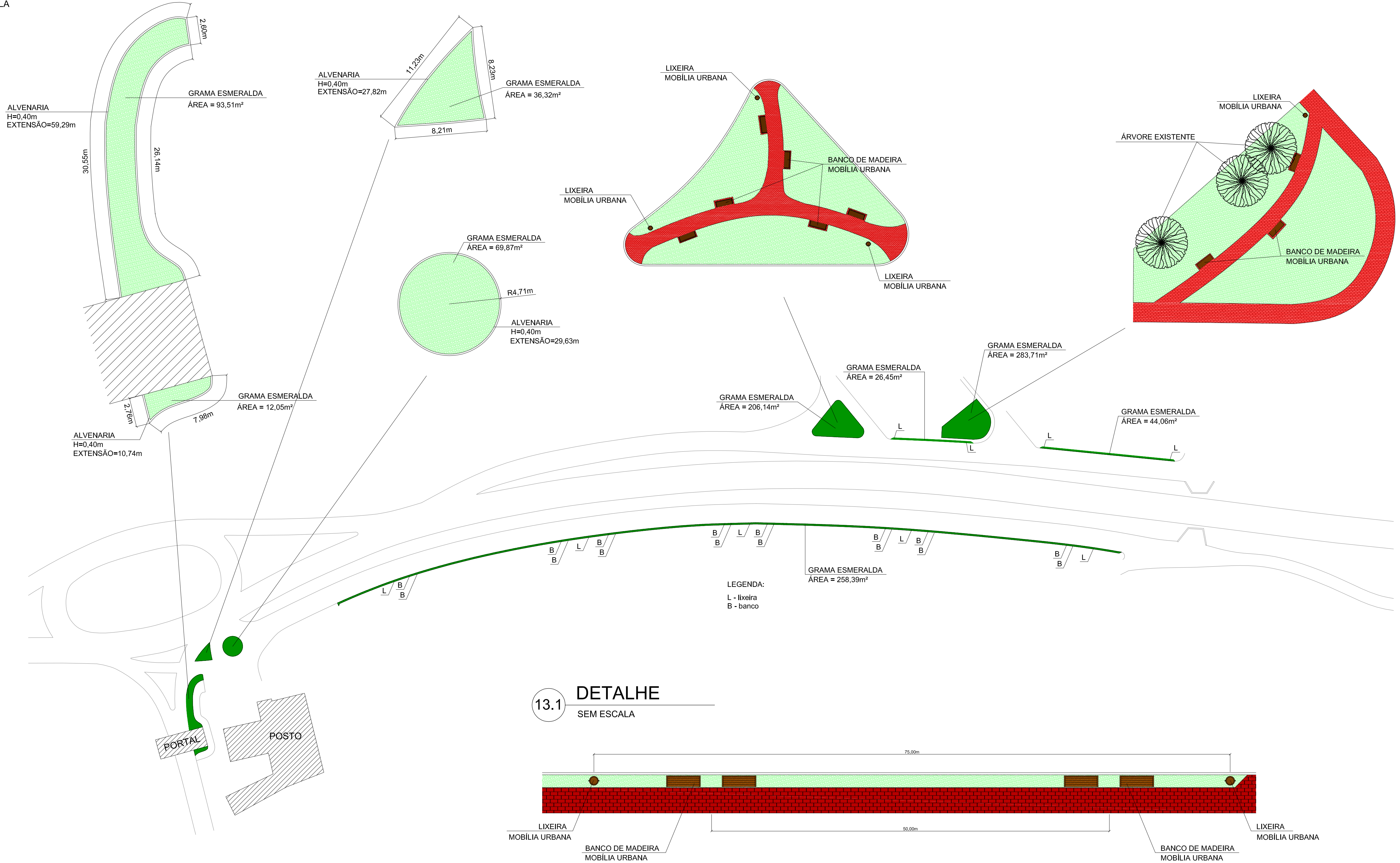
A-18 SALIÊNCIA OU LOMBADA

NOTA:

PARA EXECUÇÃO DA SINALIZAÇÃO HORIZONTAL, CONSULTAR MANUAL DE SINALIZAÇÃO RODOVIÁRIA - DER - VOLUME 1.
PARA CONFECCÃO E EXECUÇÃO DA SINALIZAÇÃO VERTICAL, CONSULTAR MANUAL DE SINALIZAÇÃO RODOVIÁRIA - DER - VOLUME 2 TOMO 1.

IMPLANTAR MINI-TACHAS NA FAIXA DE SEGURANÇA DA CICLO-FAIXA COM A DISTÂNCIA DE 1,60m ENTRE CADA MINI-TACHA.

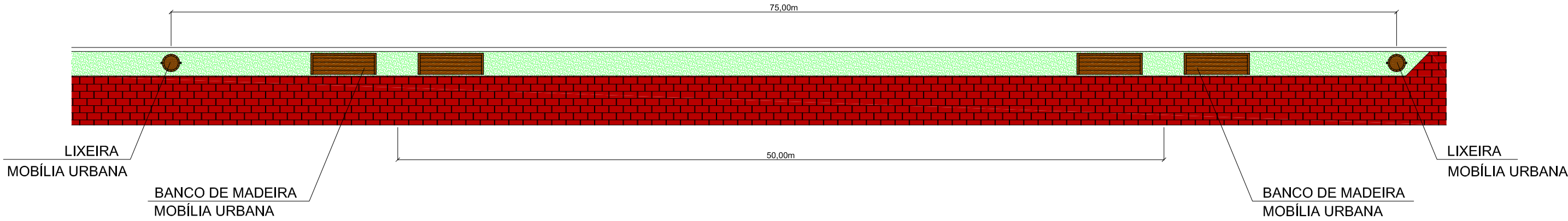
Título: Infraestrutura - Pavimentação das Vias Gov. Mário Covas e Gov. André Franco Montoro		Folha: 04/05
Objetivo: Sinalização e Cortes Esquemáticos		
Imóvel: Via Perimetral Gov. Mário Covas e Via Perimetral Gov. André Franco Montoro		
Interessado: P. M. São Bento do Sapucaí	Localidade: São Bento do Sapucaí - SP	Data: Janeiro / 2014
Escala: Indicadas		
Assunto: Infraestrutura - Pavimentação das Vias Gov. Mário Covas e Gov. André Franco Montoro		
Local: Via Perimetral Gov. Mário Covas e Via Perimetral Gov. André Franco Montoro São Bento do Sapucaí - SP		
Etapas: Sinalização e Cortes Esquemáticos		
Desenho: Filipe A. Teixeira	Revisão: 00	Escala: Indicadas
Data: Jan/2014	Rev: 00	Folha: 04/05



13.1

DETALHE

SEM ESCALA



Título: Infraestrutura - Pavimentação das Vias Gov. Mário Covas e Gov. André Franco Montoro		Folha: 05/05		 <div>Prefeitura Municipal da Estância Climática de São Bento do Sapucaí Paço Municipal Professor Miguel Reale Av. Sebastião de Melo Mendes, 511 - Bairro Santa Terezinha São Bento do Sapucaí - SP CEP 12430-000 Fone 12 3931-6110 www.saobentodosapucaí.sp.gov.br engenharia@saobentodosapucaí.sp.gov.br</div>	
Objetivo: Projeto de Paisagismo					
Imóvel: Via Perimetral Gov. Mário Covas e Via Perimetral Gov. André Franco Montoro					
Assunto: Infraestrutura - Pavimentação das Vias Gov. Mário Covas e Gov. André Franco Montoro					
Interessado: P. M. São Bento do Sapucaí		Localidade: São Bento do Sapucaí - SP		Data: Janeiro / 2014	
				Escala: Indicadas	
				Local: Via Perimetral Gov. Mário Covas e Via Perimetral Gov. André Franco Montoro São Bento do Sapucaí - SP	
Prefeito: ILDEFONSO MENDES NETO		Responsável Técnico: ENG. GILSON L. O. SANTOS CREA Nº 5062053958 ART Nº 9222122014-0735846		Autor do Projeto: ENG. GILSON L. O. SANTOS CREA Nº 5062053958 ART Nº 9222122014-0735846	
				Etapas: Projeto de Paisagismo	
				Desenho: Filipe A. Teixeira	
				Escala: Indicadas	
				Data: Jan/2014	
				Rev: 00	
				Folha: 05/05	